

# CATALOGUE



**PLASTIVORE**

- PRODUCTION
- SENSIBILISATION
- RECYCLAGE



# 1.

## **PRÉSENTATION DE L'ASSOCIATION**

QUI SOMMES-NOUS ?	<b>04</b>
NOTRE SAVOIR-FAIRE	<b>06</b>
PRODUCTION	<b>08</b>

# 2.

## **NOS PRODUITS**

<b>12</b>	AMÉNAGEMENT
<b>20</b>	BUREAUTIQUE
<b>24</b>	ÉVÈNEMENTIEL
<b>28</b>	JEUX

# 3.

## **LA SENSIBILISATION**

LA DÉMARCHE &	<b>34</b>
LES OBJECTIFS	
LES ATELIERS	<b>35</b>

## **36 NOS PARTENAIRES**

# 4.

# QUI SOMMES-NOUS ?

## NOTRE HISTOIRE

Plastivore est une association de **sensibilisation** à la pollution plastique, de **fabrication** d'objets et éléments de mobilier utiles et durables en plastique recyclé et de **promotion** de l'économie circulaire sur notre territoire.

Créée en 2020 par Landry Routhiau, l'association s'ancre en 2024 aux Herbiers pour mettre un coup de projecteur sur les enjeux environnementaux du bocage vendéen.

L'association porte son message en se basant sur la **règle des «5R»**. Cette règle nous explique que, avant de jeter un déchet et de le destiner à l'enfouissement ou à l'incinération, plusieurs leviers d'action permettent de réduire la consommation de plastique individuellement, mais aussi collectivement.

## LES CHIFFRES QUI NOUS POUSSENT À AGIR

250 kg de plastique sont jetés dans les océans du monde par seconde (l'équivalent d'un camion benne par minute).



Un français jette en moyenne 65 kg de plastique par an et seulement 26% de ce plastique jeté est réellement recyclé.

Un français ingère en moyenne l'équivalent d'une carte bancaire de plastique par semaine (5.3 g), à travers l'eau, la nourriture et l'air qu'on respire.



## PLASTIVORE AUJOURD'HUI, C'EST :

**7 000**  
personnes  
sensibilisées

**3t**  
de plastique  
recyclé dans  
notre atelier

**20**  
bénévoles  
engagés et  
motivés !



Plastivore est une **association de citoyens**, ingénieurs, concepteurs, designers, animateurs, salariés, stagiaires, ou bénévoles, se donnant pour mission d'agir à l'**échelle locale** contre la prolifération du plastique en le recyclant et en sensibilisant le plus grand nombre.

Membre du mouvement mondial **«Precious Plastic»**, l'équipe fait le constat qu'il est possible, à moindre coût et grâce à des technologies low-tech, de transformer les déchets plastiques en matière première créative et originale.

## NOS MISSIONS

### ● PRODUCTION

Nous nous engageons à produire des objets en plastique recyclé utiles et durables afin de donner une seconde vie au plastique de notre territoire. Notre catalogue regroupe nos créations colorées et uniques afin de mettre en lumière notre artisanat.

### ● SENSIBILISATION

Nous prenons plaisir à sensibiliser tous les publics, des enfants aux seniors. Parce qu'à l'association, nous pensons avoir un message à faire passer. Le message qu'en tant que citoyen, nous avons tous notre rôle à jouer pour limiter la prolifération du plastique dans notre quotidien.

### ● RECYCLAGE

Nous oeuvrons pour la promotion de l'économie circulaire. Grâce à notre réseau, nous travaillons avec les entreprises du territoire pour récupérer leurs déchets plastiques afin de les transformer pour leur redonner une seconde vie.

## NOTRE ÉQUIPE



**CAMILLE** Turquand



**MAXIME** Sachot

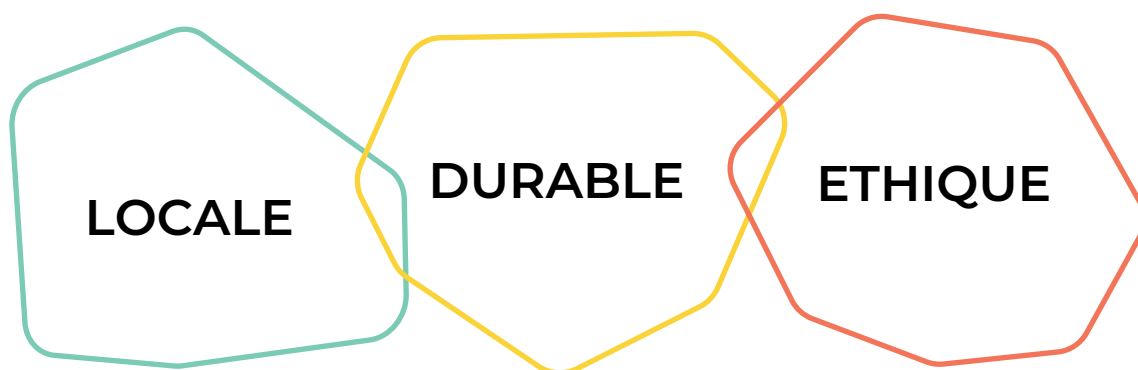
Sans oublier notre réseau de bénévoles toujours prêt à nous donner un coup de main !

# SAVOIR-FAIRE UNIQUE

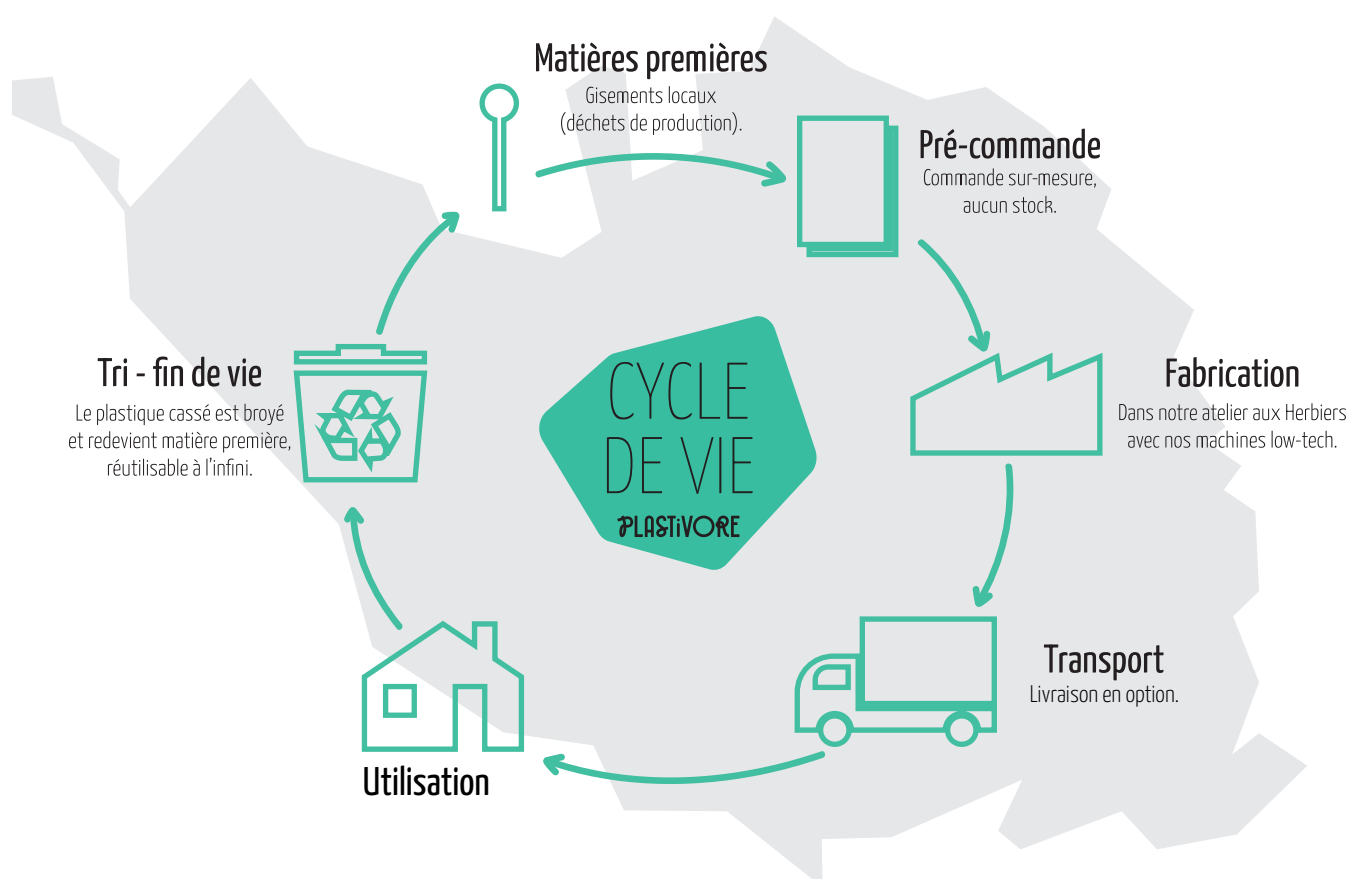
C'est dans notre atelier que nous donnons une seconde vie au plastique (polypropylène et polyéthylène). Un savoir-faire artisanal unique, mêlant tri, broyage, fabrication de plaques, usinage et finitions.

Convaincus que le recyclage du plastique est un **enjeu clé** pour les générations futures, nous réalisons de **nombreux projets** grâce à nos machines low-tech.

## NOS VALEURS DE FABRICATION



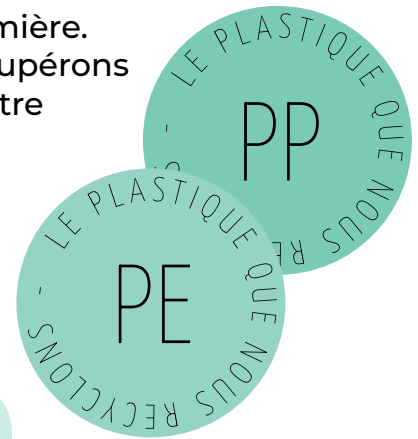
## CYCLE DE VIE DE NOS PRODUITS



## DONNEZ UNE SECONDE VIE À VOS DÉCHETS INDUSTRIELS !

Notre objectif : transformer vos déchets en matière première.  
Après une **phase de test** de vos matériaux, nous les récupérons pour les **revaloriser en produits finis**, destinés soit à votre entreprise, soit à d'autres clients.

C'est un véritable partenariat gagnant-gagnant : vous vous débarrassez de vos déchets à **moindre coût**, tout en contribuant à une **démarche écologique** en collaborant avec une association engagée !



### 1 TRI

Nous récupérons et trions vos déchets plastique en polypropylène et polyéthylène.



### 2 BROYAGE

Une fois trié, nous broyons le plastique.



### 3 TRANSFORMATION

Puis nous le transformons par injection, extrusion ou pressage en plaques.



### 4 FINITION

Nous appliquons une finition à tous nos objets.



**DE LA RÉCUPÉRATION  
DU DÉCHET  
À LA TRANSFORMATION  
EN OBJET !**

# PRODUCTION

Nous sommes une association dont la production est artisanale, réalisée avec des machines low-tech. Ce mode de fabrication reflète notre engagement pour une approche responsable et à taille humaine.

Cela peut impliquer des délais un peu plus longs ou des ajustements pour les commandes en grande quantité, selon les produits.

## 1.

AJOUTEZ DES COULEURS AU CHOIX

À PARTIR  
D'UNE BASE  
BLANCHE,

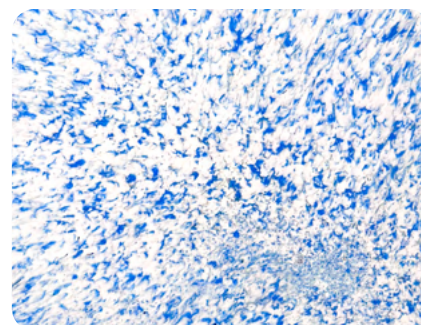
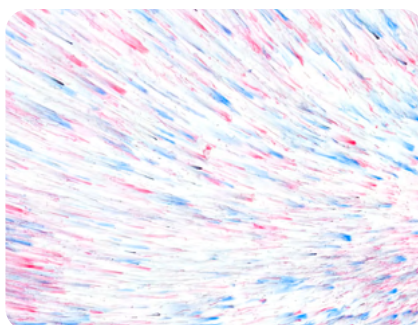
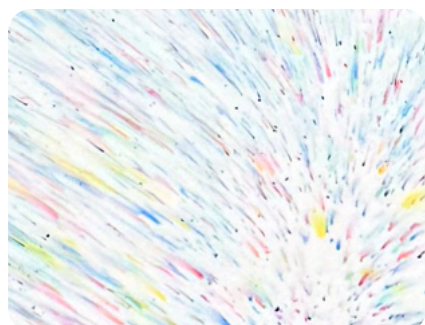


+



## 2.

CHOISIR UN POURCENTAGE DE COULEURS



## 3.

CHOISIR UNE ÉPAISSEUR

Dimensions d'une plaque : 1,10m x 1,10m  
Épaisseur : 6 mm, 10 mm, 15 mm, 20 mm.



# NOS PRODUITS

---





12



20



24



28

—	AMÉNAGEMENT	12
—	BUREAUTIQUE	20
—	ÉVÈNEMENTIEL	24
—	JEUX	28

# TABLE BI-COMPOSANT



**Réf : A0001**

Longueur : 1000 mm

Largeur : 1000 mm

Hauteur : 740 mm







DE PLASTIQUE RECYCLÉ POUR CONCEVOIR CET OBJET -  
7kg



## FAUTEUIL

\*Projet sur-mesure. Nous contacter pour obtenir un devis.

**Réf : A0002**

Largeur : 600 mm  
Profondeur : 853 mm  
Hauteur : 830 mm

## MANGE-DEBOUT BIDON

\*Projet sur-mesure.  
Nous contacter pour  
obtenir un devis.

**Réf : A0003**

Diamètre bidon : 600 mm  
Diamètre plateau : 900 mm  
Hauteur : 1000 mm



DE PLASTIQUE RECYCLÉ POUR CONCEVOIR CET OBJET -  
10kg

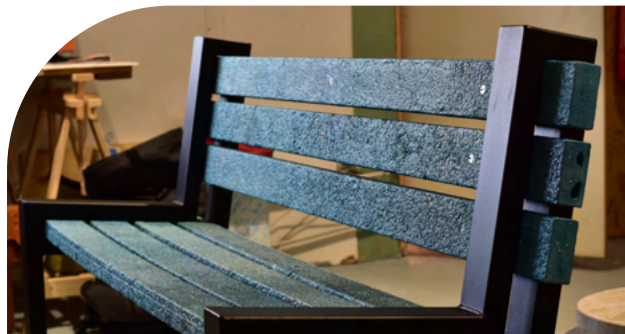




# BANC

\*Projet sur-mesure. Nous contacter pour obtenir un devis.

**Réf : A0004**





# POUBELLE

\*Projet sur-mesure. Nous contacter pour obtenir un devis.

**Réf : A0005**

Pour ce projet, nous avons demandé les élèves en formation DN-Made Objet de concevoir un système de tri en plastique recyclé.

Un projet qui nous a marqué de part la collaboration enrichissante avec les élèves mais aussi par les propositions présentées.





# PANNEAU SIGNALÉTIQUE

25€<sup>TTC</sup>

Réf : A0004

Longueur : 150 mm

Largeur : 150 mm

Épaisseur : 6 mm







Enseigne réalisé pour L'Atelier des Recycleurs Fous

# ENSEIGNE

**Réf : A0005**



\*Projet sur-mesure. Nous contacter pour obtenir un devis.





# PRÉSENTOIR GRILLAGE

65€<sup>TTC</sup>

Réf : A0006

Hauteur : 300 mm  
Largeur : 200 mm  
Profondeur : 80 mm

DE PLASTIQUE RECYCLÉ POUR CONCEVOIR CET OBJET -  
415g



# PRÉSENTOIR PORTE-CLES

90€<sup>TTC</sup>

Réf : A0007

Hauteur : 1000 mm  
Largeur : 300 mm  
Profondeur : 170 mm

DE PLASTIQUE RECYCLÉ POUR CONCEVOIR CET OBJET -  
1,3Kg



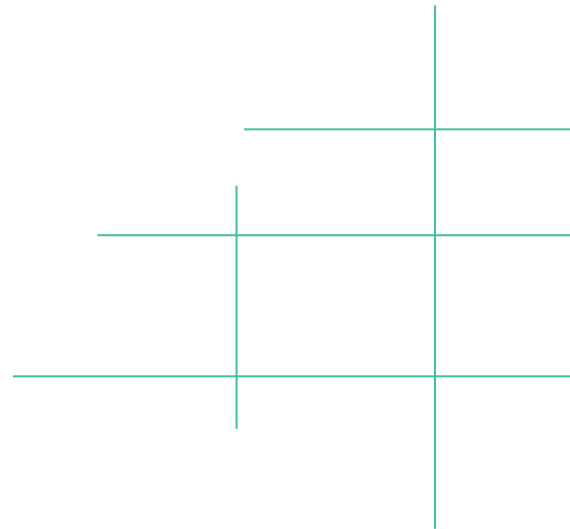
\*Vous voulez ajouter votre logo ? Un projet sur-mesure réalisable ! Contactez-nous pour obtenir un devis.

# SUPPORT DE LIVRE

## 20€<sup>TTC</sup>

**Réf : A0008**

Longueur : 150 mm  
Largeur : 115 mm  
Hauteur : 130 mm







**Réf : B0001**

Longueur : 120 mm

Largeur : 75 mm

Hauteur : 140 mm

\*Vous voulez ajouter votre logo ? Un projet sur-mesure réalisable ! Contactez-nous pour obtenir un devis.

# SUPPORT TÉLÉPHONE

## 12€<sup>TTC</sup>



**INCLINAISSONS DU SUPPORT**





# SUPPORT ORDINATEUR

21€<sup>TTC</sup>

Réf : B0002

Longueur : 250 mm

Largeur : 250 mm

Hauteur : 95 mm

\*Vous voulez ajouter votre logo ? Un projet sur-mesure réalisable ! Contactez-nous pour obtenir un devis.



DE PLASTIQUE RECYCLÉ POUR CONCEVOIR CET OBJET - 15g



RÈGLE  
3€<sup>TTC</sup>

Réf : B0003

Longueur : 150 mm  
Largeur : 30 mm  
Hauteur : 3 mm



DE PLASTIQUE RECYCLÉ POUR CONCEVOIR CET OBJET - 8g

CRAYON  
3€<sup>TTC</sup>

Réf : B0004

Longueur : 130 mm  
Largeur : 10 mm

\*Vous voulez ajouter votre logo ?  
Un projet sur-mesure réalisable !  
Contactez-nous pour obtenir un devis.





DE PLASTIQUE RECYCLÉ POUR CONCEVOIR CET OBJET - 5,5g



# MOUSQUETON

## 2€<sup>TTC</sup>

**Réf : B0005**

Largeur : 65 mm

Profondeur : 42 mm

Hauteur : 6 mm

# POT 4€<sup>TTC</sup>

**Réf : B0006**

Hauteur : 70 mm

Diamètre haut : 68 mm

Diamètre bas : 47 mm

DE PLASTIQUE RECYCLÉ POUR CONCEVOIR CET OBJET - 36g







# TOTEM

**Réf : E0001**

\*Projet sur-mesure. Nous contacter pour obtenir un devis.



Totem réalisé  
pour Le Pays des Herbières





# MÉDAILLE

**Réf : E0002**

Diamètre : 70 mm  
Épaisseur : 6 mm



# PORTE-CLÉ

**Réf : B0003**

Longueur : 60 mm  
Largeur : 45 mm  
Épaisseur : 4 mm

# TROPHÉE

Réf : E0004

Hauteur : 330 mm

Profondeur : 90 mm

Largeur : 90 mm

\*Projet sur-mesure. Nous contacter pour obtenir un devis.



Trophée COLIBRI commandé par Trivalis



DE PLASTIQUE RECYCLÉ POUR CONCEVOIR CET OBJET - 560g







## DESSOUS DE VERRE

**Réf : E0005**

Diamètre : 90 mm  
Épaisseur : 6 mm

\*Vous voulez ajouter votre logo ? Un projet sur-mesure réalisable ! Contactez-nous pour obtenir un devis.

## PORTE- GOBELET

**19€<sup>TTC</sup>**

**Réf : E0006**

Longueur : 315 mm  
Largeur : 165 mm  
Épaisseur : 10 mm





# PLAS'TROU 195€<sup>TTC</sup>

20€<sup>TTC</sup> en location pour un week-end

**Réf : J0001**

Longueur : 1010 mm

Largeur : 550 mm

Hauteur : 275 mm

DE PLASTIQUE RECYCLÉ POUR CONCEVOIR CET OBJET -  
12Kg







Le Plas'trou, également connu sous le nom de Corn Hole, est pliable et facilement transportable. Il est vendu avec ses 8 sachets.



TOUPIE  
5€<sup>TTC</sup>

**Réf : J0002**

Largeur : 40 mm  
Hauteur : 45 mm



DE PLASTIQUE RECYCLÉ POUR CONCEVOIR CET OBJET -  
6g



DE PLASTIQUE RECYCLÉ POUR CONCEVOIR CET OBJET -  
175g

**Réf : J0003**

Longueur : 220 mm  
Largeur : 220 mm  
Hauteur : 10 mm

MORPION  
23€<sup>TTC</sup>



Testé et approuvé





# TANGRAM

27€<sup>TTC</sup>

**Réf : J0004**

Longueur : 280 mm  
Largeur : 240 mm  
Hauteur : 50 mm

DE PLASTIQUE RECYCLÉ POUR CONCEVOIR CET OBJET -  
515g



**Testé et approuvé**



# LA SENSIBILISATION

## LA DÉMARCHE

Plastivore, c'est aussi et surtout de la **sensibilisation**. Parce qu'à l'association, nous pensons avoir un message à faire passer. Le message qu'en tant que citoyen, nous avons tous notre **rôle à jouer** pour limiter la prolifération du plastique dans notre quotidien.

Notre démarche de sensibilisation se base sur la **règle des «5R»**. Cette règle nous explique que, avant de jeter un déchet et de le destiner à l'enfouissement ou à l'incinération, plusieurs leviers d'action permettent de réduire la consommation de plastique individuellement, mais aussi collectivement.

Ainsi, la règle des «5R» nous appelle à **Refuser** le plastique à l'achat, **Réduire** la taille et le nombre des emballages plastiques, **Réparer** et/ou **Réutiliser** les plastiques usés avant de les jeter et enfin **Recycler** le plastique qui peut l'être. Le dernier, **Rendre à la terre**, concerne les biodéchets compostables et donc pas le plastique, qui ne se dégrade jamais entièrement.



Vous souhaitez sensibiliser vos élèves aux enjeux de la pollution plastique ?



Vous souhaitez initier vos collaborateurs aux bons réflexes à adopter face au plastique ?



Vous souhaitez nous faire intervenir lors d'un événement privé ou public ?

## LES OBJECTIFS

**Informer** et **sensibiliser** sur le sujet de la pollution plastique

**Donner** des pistes pour limiter le phénomène

**Transmettre** les bons réflexes à adopter face au plastique

**Montrer** des solutions concrètes de recyclage



## LES ATELIERS

### FRESQUE DU PLASTIQUE

Atelier de réflexion collaboratif. Cet atelier invite les participants à porter un regard sur l'entièreté de cycle de vie des plastiques. C'est un espace de débat d'idées qui vise à la création et le déploiement de solutions.



**Durée**

3h



**Effectif**

max. 10 personnes



**Lieu**

Sur place

### SENSIBILISATION ET DÉMONSTRATION DE NOS MACHINES

Format d'animation interactif avec des ateliers de type quizz, sondage, débat d'opinion sur la problématique du plastique.



**Durée**

Entre 1h et 3h



**Effectif**

max. 30 personnes



**Lieu**

Sur place



## ILS NOUS FONT CONFIANCE !



## ILS PARLENT DE NOUS



## NOS PARTENAIRES







[plastivore.asso@gmail.com](mailto:plastivore.asso@gmail.com)

[www.plastivore.fr](http://www.plastivore.fr)

 [plastivore\\_](https://www.instagram.com/plastivore_)